

NÚTVÁGÁS CSÚSZÁSMENTESÍTÉS

Betonpadlóknál sok esetben nűtvágásra van szükség ahhoz, hogy egy új gép vagy annak kiegészítője a megfelelő helyre kerüljön. Új gépek üzembe állításánál a meglévő beton padlóba be kell sülyeszteni a lábazatot, tartó gerendákat vagy éppen a vezető síneket. A legtöbb esetben a mozgó gépek vezető sínjeinél van szükség a besüllyesztésre, hiszen a beton padló szintjéből nem emelkedhet ki semmi. Különben a közlekedő útvonalak balesetveszélyessé válnának. A targonca vagy egyéb jármű forgalom lehetetlen lenne az adott útvonalon.



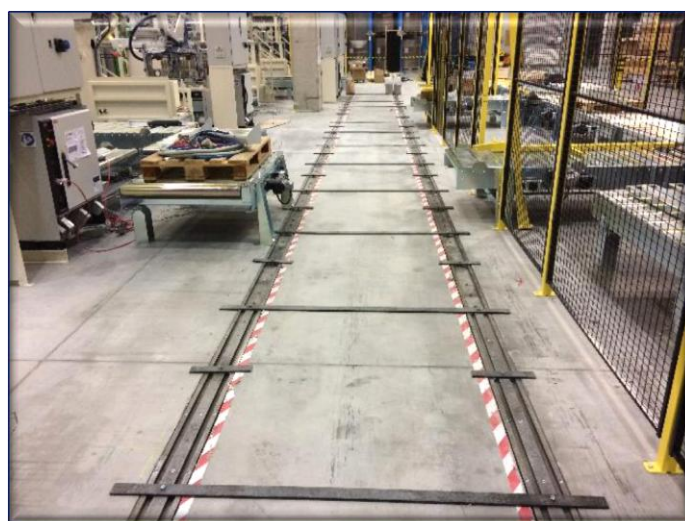
A nűtok szélessége és mélysége gyakorlatilag bármilyen tetszőleges méretű lehet, elkészítésük nem okoz gondot.

Alap követelménye, hogy párhuzamosak legyenek a szélek, illetve több nűt esetén maguk a nűtok is párhuzamosan fussanak. Ügyelünk az esztétikai megjelenésre is. A szélek egyenesek, nincsenek letöredezettségek. A párhuzamos vágásnak köszönhetően egy adott méretű műtárgy besüllyesztés pontosan kivitelezhető. Nem keletkezik a műtárgy és a betonpadló között a szükségesnél nagyobb munkahézag.



Az elkészült nűtokba a műtárgyak beültetésének módja rendkívül fontos. Figyelembe kell venni a teherbírást, nyomó és hajlító szilárdságot és a vibráció elnyelési képességet. Mindezen tényezők figyelembe vételével történik a megfelelő ágyazati anyag kiválasztása.

Nem szabad azonban elfelejteni a környezeti tényezőket sem. A beültetett műtárgy szinte minden esetben sík és vízszintes felületet igényel. Azonban az aljzatbeton igen sokszor nem felel meg ezen kritériumoknak. Ezért a nűtvágás megkezdése előtt szükséges lehet a síkba csiszolás. Nem sík felület esetén ugyanis előfordulhatnak komoly szintkülönbségek a beültetett műtárgy és az aljzabeton között. Kis szintkülönbség esetén esztétikai problémát jelent, míg nagyobb eltérés esetén akár balesetveszélyes is lehet.



Z-MILAN '92 Kft.

3527 Miskolc, Fonoda u. 3/c

Zvolenszki István ügyvezető: +36-30/9674-704 és z.istvan@z-milan.hu

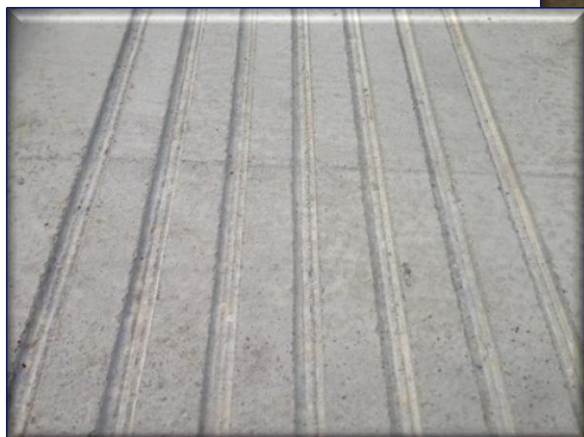
www.betoncsiszolas.com www.z-milan.hu

NÚTVÁGÁS CSÚSZÁSMENTESÍTÉS

Csúszásmentes felület készítésére igen sok területen van szükség. A téli időszakban előforduló havas vagy jeges felhajtók és rámpák csúszásmentes felületétől, egészen a hús- és tejelő marhák tartástechnológiáig.

Az egymástól jelentősen eltérő technológiák sokrétű alkalmazást és a legkülönbélebb elvárásoknak megfelelő kivitelezéseket tesznek lehetővé.

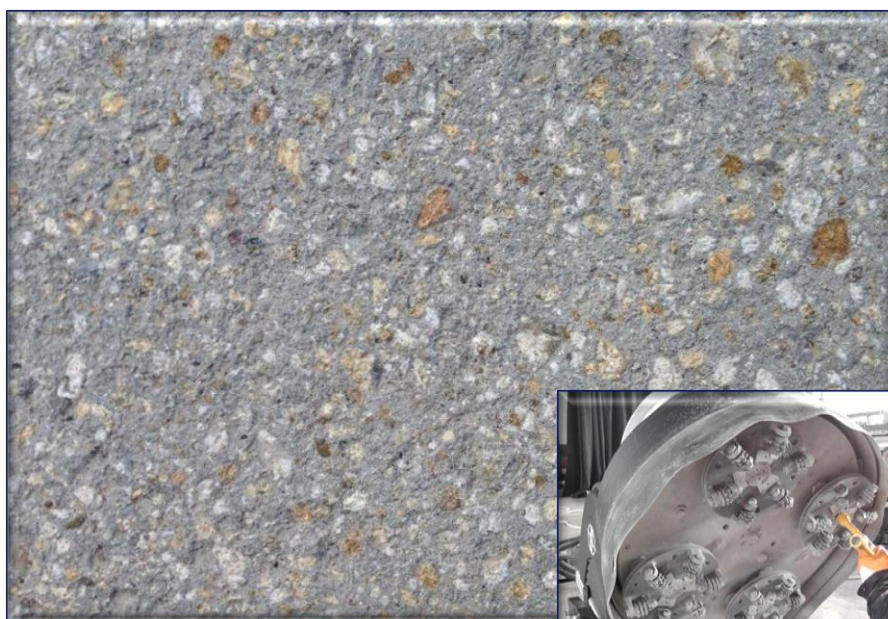
Csúszásmentes felület készülhet nútolt bordázattal, melyet általában a kamion fogadóknál alkalmaznak. Ugyanezzel a technológiával készül a szarvasmarha telepek közlekedő folyosóinak csúszásmentes felülete is.



A nútolással kialakított felületeknél a megrendelői igények figyelembe vételével történik a bordák

szélességének, távolságának és mélységének meghatározása.

Amennyiben finomabb (úgynevezett fésült beton) felületre van szükség, nútolás helyett beton stokkolással hozható létre a megfelelően érdes és egyenletes felület. A technológiának köszönhetően a több éves használat során elkoptatott felületeknél is tökéletes megoldást nyújt. Bármely felület újra elkészíthető, nincs szükség újra betonozásra, mely több hetes termelés leállást eredményezne.



Z-MILAN '92 Kft.

3527 Miskolc, Fonoda u. 3/c

Zvolenszki István ügyvezető: +36-30/9674-704 és z.istvan@z-milan.hu

www.betoncsiszolas.com www.z-milan.hu